

IEGRIEZ STEGU



-  Projektēts koks
-  Zāliens
-  Grants segums
-  Koka terase
-  Vides objekts
-  Puķu dobes
-  Akmens bruģa segums
-  Sajūtu takas segums
-  Facionēts šķembu segums
-  Foto rāmis

Vizualizācijas



Apstādījumi

Vides objekts iegriez Stegu veidots iespaidojoties no Skrundas jaunatklātā simbola - pilsētas lepnuma, dzīvnieka, ko vietējie pazīst un dēvē par Stegu. Šis būtnes dzīvesstāsts mūsdienu cilvēkiem varētu likties diezgan vienmuļš, dzīvniekam dzīvojot pirms vairāk, kā 365 miljoniem gadu, kad cilvēkiem vēl nebija nekādas varas pār dabu. Objekts ļauj iejusties Stegas ādā un aplūkot pasauli caur šīs radības perspektīvu. Uztvert gaismas, skaņas un smaržas, kas cilvēkiem ejot, paskrien garām. Šis daudzfunkcionālais mākslas objekts ir veidots kombinējot koka un metāla materiālus, veidojot vienota stila, kompozicionālu labiekārtojuma elementu, kas nemanāmi saplūst ar apkārtējās teritorijas dizainu.



Pinus mugo (Kalnu priede)



Auzene zilganā (syn. Auzene pelēkā)



Ciesa asziedu (Karl Foerster)



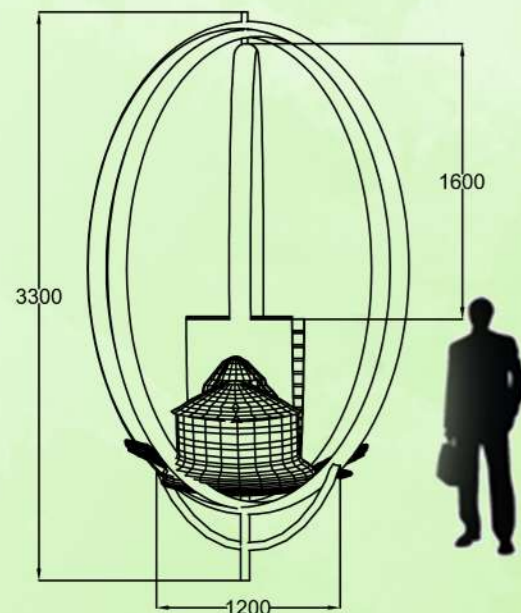
Parastā palava (Cīņusmilga)

M 1:10

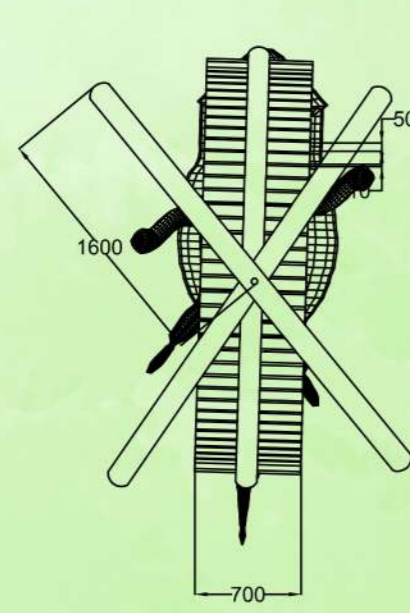


M 1:50

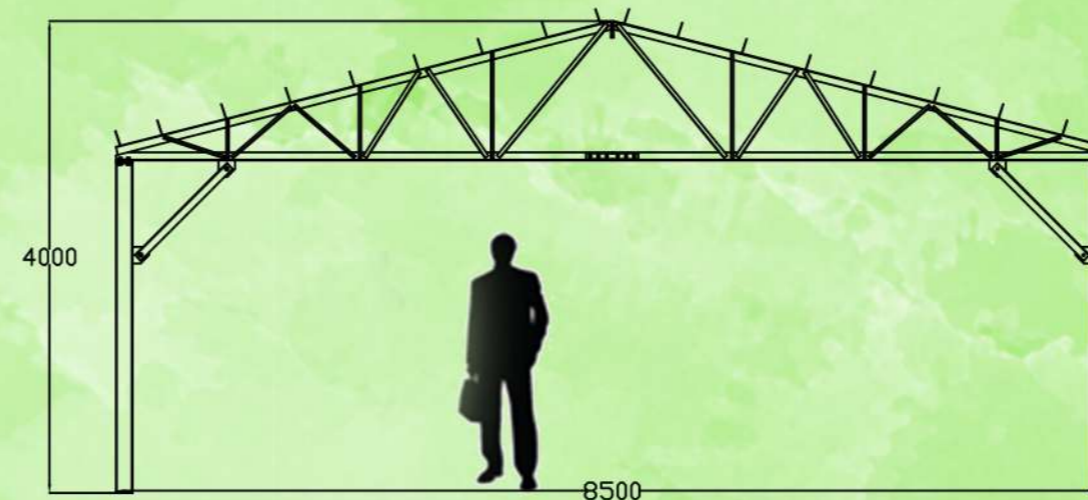
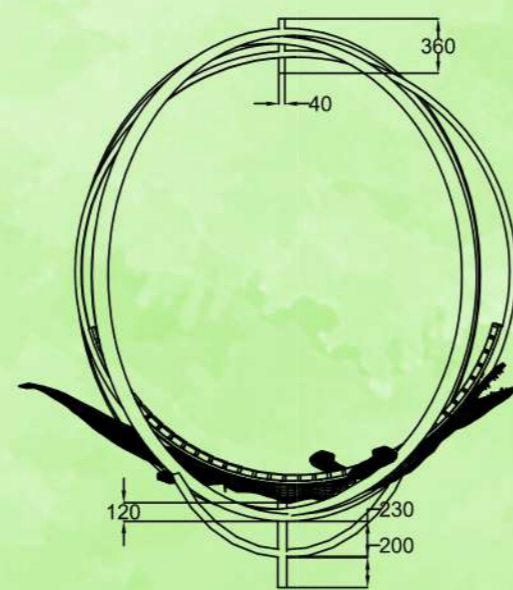
Pretskats



Virsskats



Sānskats



	Vārds, uzvārds	Paraksts	Dat.		Stadija	Lapa	Lapas
Rasēja	R.Švedenbergs		07.06.2018	Ventas pastaigas takas attīstības vizija	KP	1	1
Pieņēma	A.Ziemeļniece U.Ļe		07.06.2018	Kursa darbs	Vides un būvzinātņu fakultāte, AAP II kursa stud., VB16090		