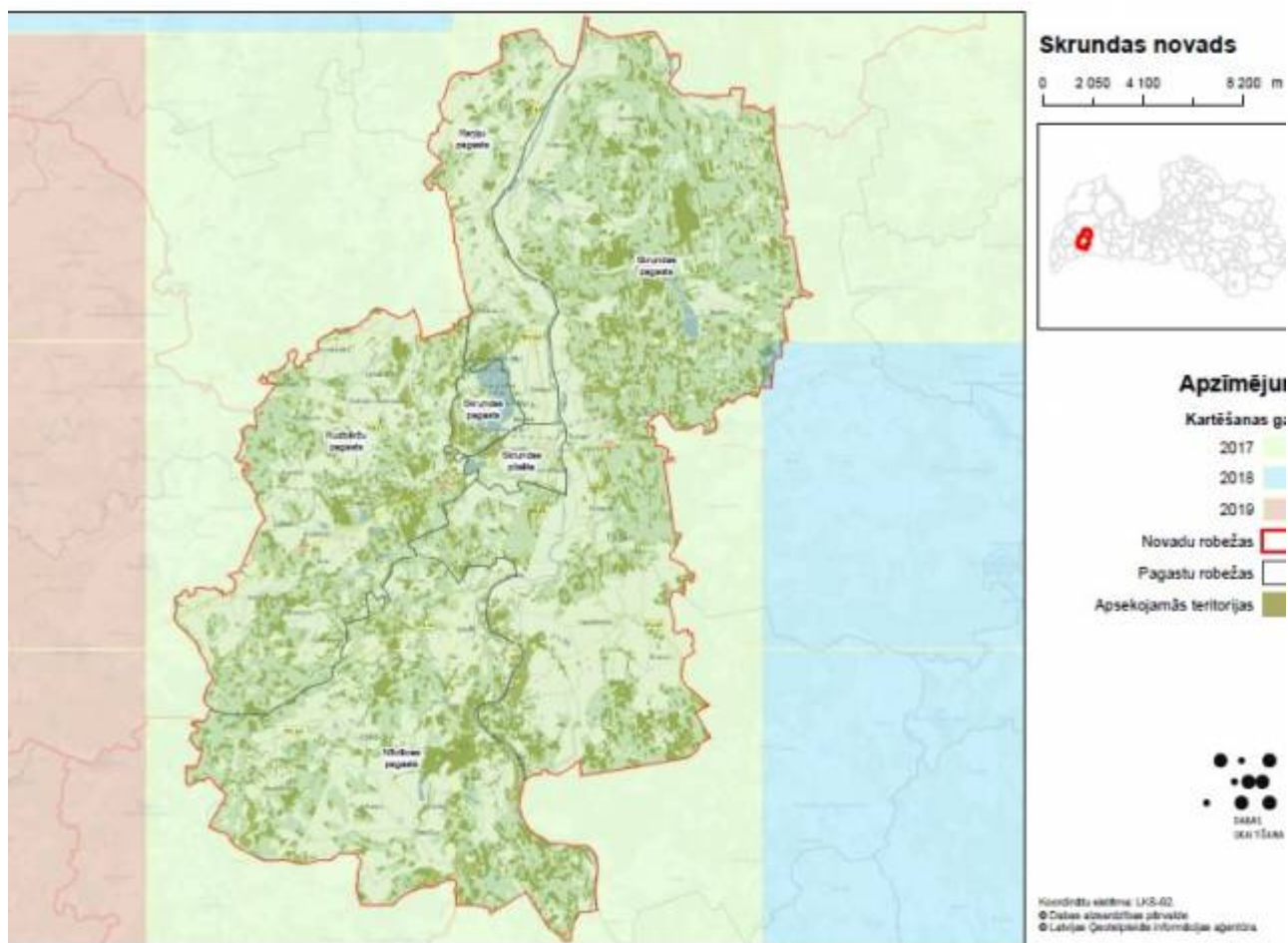


ES nozīmes aizsargājamo biotopu apsekošanas kartogrāfiskais materiāls



2017. gada maija beigās Latvijas teritorijā projekta “Dabas skaitīšana” jeb “Priekšnosacījumu izveide labākai bioloģiskās daudzveidības saglabāšanai un ekosistēmu aizsardzībai Latvijā” ietvaros uzsākta Eiropas Savienības nozīmes īpaši aizsargājamo biotopu jeb dzīvotņu izplatības un kvalitātes apzināšana ar mērķi iegūt zinātniski pamatotu un detalizētu informāciju par dabas vērtībām Latvijā – gan valsts un pašvaldību, gan privātajās zemēs. Atsaucoties uz ES nozīmes biotopu izplatības un kvalitātes apzināšanas un darbu organizācijas metodiku (apstiprināta ar Vides aizsardzības un reģionālās attīstības ministra K. Gerharda 22.07.2016. rīkojumu Nr.188: https://www.daba.gov.lv/upload/File/DOC/BIOTOPI_met_160722.pdf), sagatavots ES nozīmes aizsargājamo biotopu apsekošanas kartogrāfiskais materiāls. Plašāka informācija par projekta “Dabas skaitīšana” jeb “Priekšnosacījumu izveide labākai bioloģiskās daudzveidības saglabāšanai un ekosistēmu aizsardzībai Latvijā”: www.skaitamdabu.gov.lv Informāciju sagatavojuši: Elīna Prikule, Dabas aizsardzības pārvaldes projekta “Dabas skaitīšana” vadītājas asistente