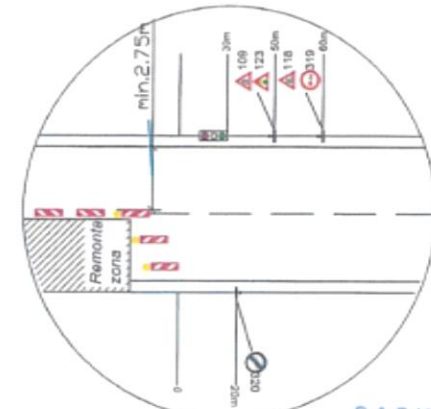
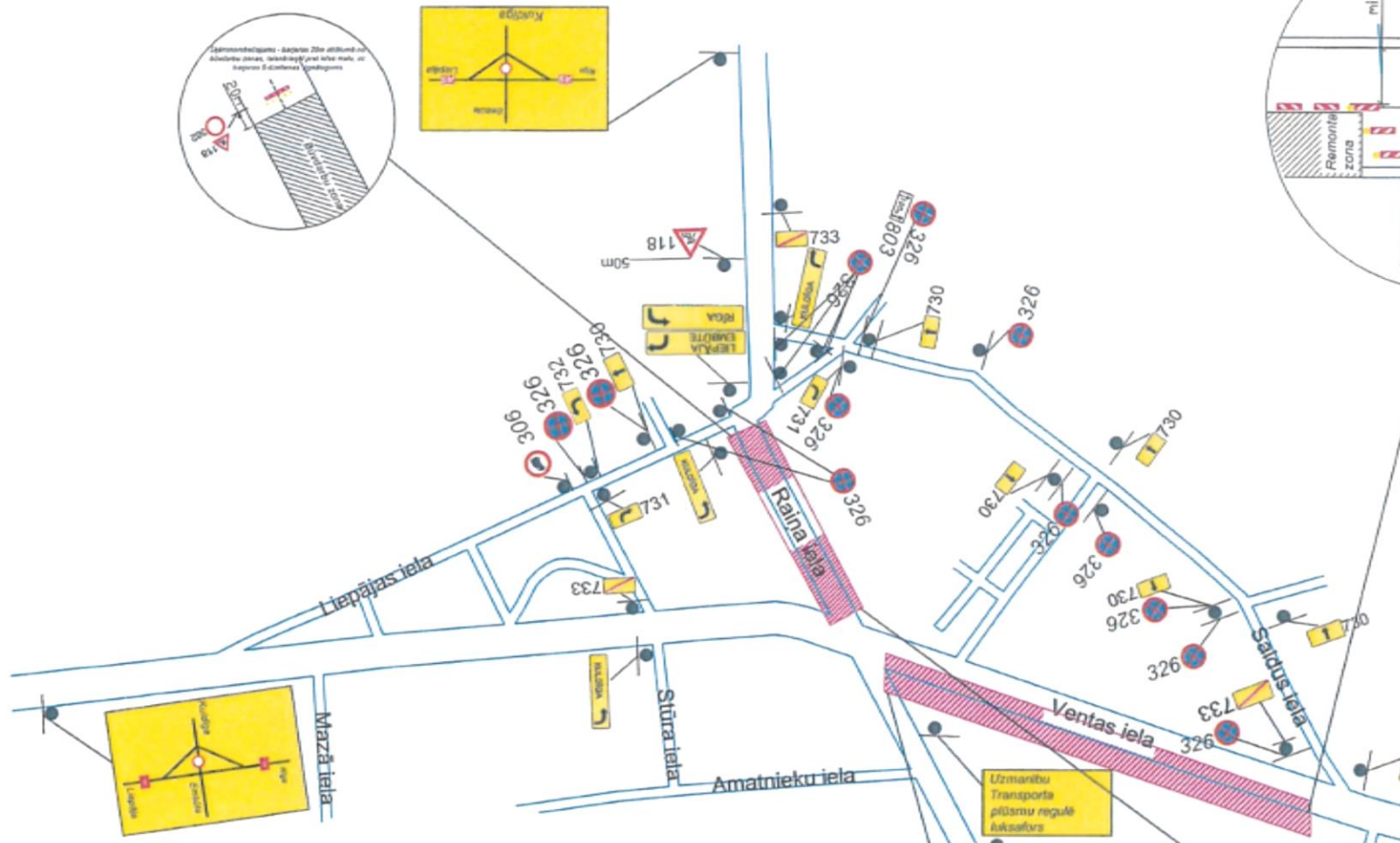


Ventas un Liepājas ielu (A9) rekonstrukcija Skrundā, Skrundas novads
 Līgums Nr. 2.6.1/36/2014
 Būvuzņēmējs: SIA "Saldus ceļnieks"
 Kontaktpersona: Ceļa meistars Ainars Jozefs tel. nr. 26542214
 Būvniecības periods 16.03.2015 - 20.07.2015.

SKRUNDAS PILSĒTAS SATIKSMES ORGANIZĀCIJAS SHĒMA BŪVDARBU LAIKĀ SHĒMA NR.12



SASKAŅOTS
 VAS "LATVIJAS VALSTS CEĻI"
 Kurzemes reģions KULDĪGAS NODALĪ
 2015.g. 22. jūnijā
 Darba vietu aprīkot atbilstoši LR MK
 noteikumiem Nr. 421 "Noteikumi par
 darba vietu aprīkošanu uz ceļiem"



- būvdarbu zona
- esoša ceļa zīme
- būvdarbu laikā uzstādīta pagaidu ceļa zīme

Šķērsnorobežojums - vienpusīgie vadstabi, maks. 2m attālumā cits no cita, slīpumā 1:2 pret brauktuves malu. Vismaz trīs vienpusīgas signālfugunīs. Garennorobežojums - divpusīgie vadstabi maks. 20m attālumā cits no cita.

Ceļa zīmes tiek izliktas atbilstoši MK noteikumiem Nr.421 un tiek uzstādītas atbilstoši apstiprinātai shēmai. Ceļa zīmes atrodas tieši pirms būvdarbu vietas, kā tas norādīts shēmā. Būvdarbu izpildes laikā tiks noņemtas vai aizkļātas šīs ceļa zīmes, kuras ir pretumā ar pagaidu ceļa zīmēm

Ne tālāk kā 100m pirms darba vietas uzstāda brīdinājuma plakātu

SIA "SALDUS CEĻNIEKS"
 Projektu būvdarbu vadītājs
 Māris Miķelsons
 21.05.2015.